

## Detalj oppheng

1 : 10

## ANVISNINGER

### 1. Generelt

- Utførelse iht. *NS 3420 og NS-EN 1090-2*
- Stålkonstruksjoner skal være CE-merket iht. *NS-EN 1090-1* og leveres med ytelseserklæring (DoP)
- Utførelsesklasse: EXC2 iht. *NS-EN 1090-2*
- Funksjonstoleranser: Klasse 1 iht. *NS-EN 1090-2*

### 1. Stål

- Stålsort og slagseighet: *S355J2/S355J2H iht. NS-EN 10025 og NS-EN 10210-1*
- Sveiser: Kilsveis a = 4 mm der annet ikke er angitt
- Festelementer for ikke-forspente skrueforbindelser iht. *NS-EN 15048-1*:
  - Skruer: 8.8 iht. *NS-EN ISO 898-1*, *NS-EN ISO 4014*
  - Muttere: 10 iht. *NS-EN ISO 898-2*, *NS-EN ISO 4032*
  - Skiver: 200 HV iht. *200 NS-EN ISO 7089*

Kapasitet strekk for detalj: 5 kN pr øyemutter

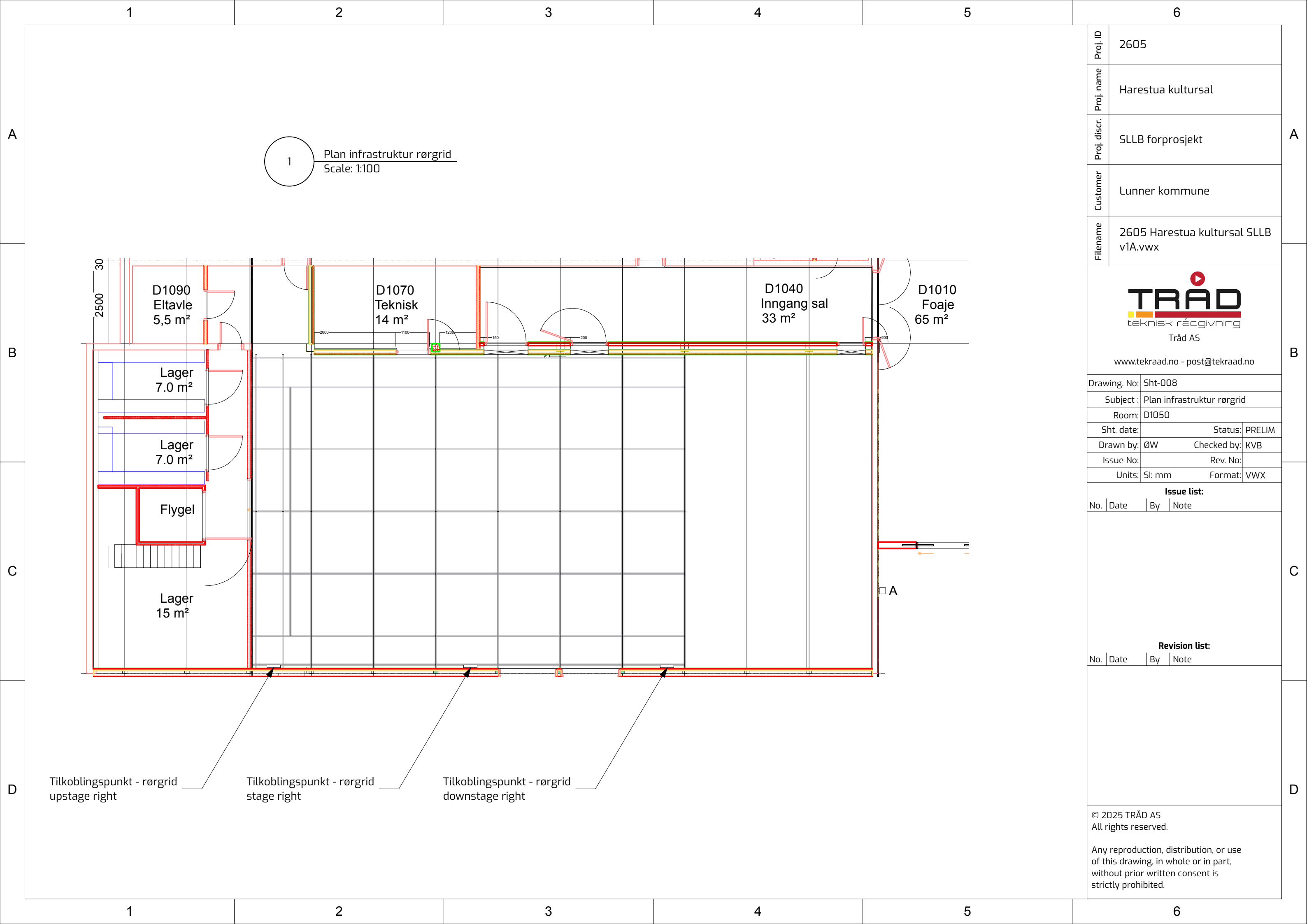
H01	2025-09-03	Arbeidstegning	PerBon	AuHov	GuHel
Rev.	Dato	Beskrivelse	Utarbeidet	Fagkontroll	Godkjent

Dette dokumentet er utarbeidet av Norconsult som del av det oppdraget som fremgår nedenfor. Opphavsretten tilhører Norconsult. Dokumentet må bare benyttes til det formål som oppdragsavtalen beskriver, og må ikke kopieres eller gjøres tilgjengelig på annen måte eller i større utstrekning enn formålet tilsier.

Lunner kommune	Målestokk (gjelder A4) 1:10
----------------	--------------------------------

Ombygging Harestua skole  
DETALJ STÅL OPPHENG

Norconsult	Oppdragsnummer 52505894	Tegningsnummer B-50-00-01	Revisjon H01
------------	----------------------------	------------------------------	-----------------



1 Plan infrastruktur rørgrid  
Scale: 1:100

Proj. ID	2605
Proj. name	Harestua kultursal
Proj. descr.	SLLB forprosjekt
Customer	Lunner kommune
Filename	2605 Harestua kultursal SLLB v1A.vwx



TRAD  
teknisk rådgivning  
Tråd AS  
www.tekraad.no - post@tekraad.no

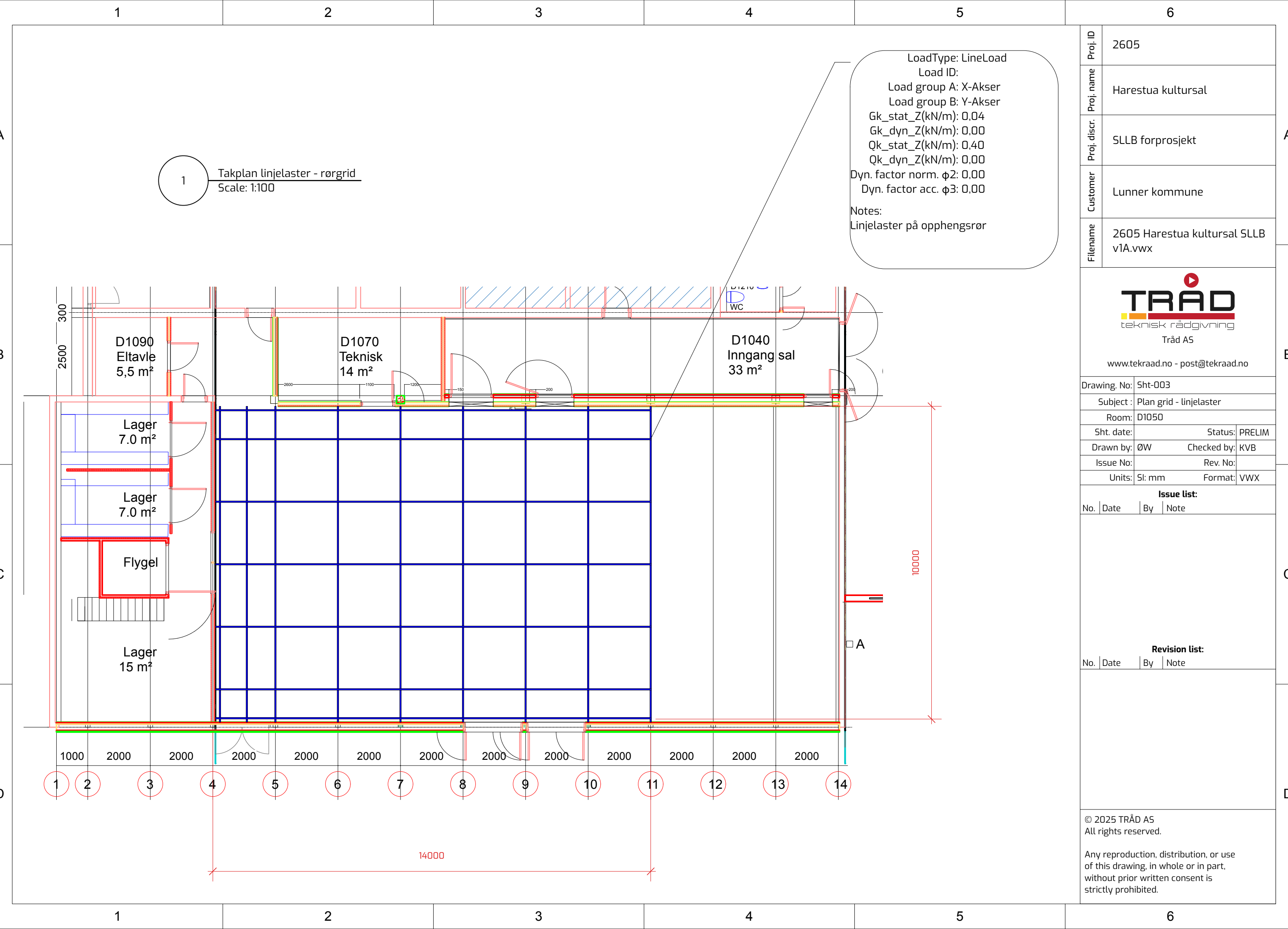
Drawing. No:	Sht-008		
Subject :	Plan infrastruktur rørgrid		
Room:	D1050		
Sht. date:		Status:	PRELIM
Drawn by:	ØW	Checked by:	KVB
Issue No:		Rev. No:	
Units:	SI: mm	Format:	VWX

Issue list:			
No.	Date	By	Note

Revision list:			
No.	Date	By	Note

© 2025 TRÅD AS  
All rights reserved.

Any reproduction, distribution, or use of this drawing, in whole or in part, without prior written consent is strictly prohibited.



Proj. ID	2605
Proj. name	Harestua kultursal
Proj. descr.	SLLB forprosjekt
Customer	Lunner kommune
Filename	2605 Harestua kultursal SLLB v1A.vwx



TRAD  
teknisk rådgivning  
Tråd AS  
www.tekraad.no - post@tekraad.no

Drawing. No:	Sht-003		
Subject :	Plan grid - linjelaster		
Room:	D1050		
Sht. date:	Status:	PRELIM	
Drawn by:	ØW	Checked by:	KVB
Issue No:	Rev. No:		
Units:	SI: mm	Format:	VWX

Issue list:			
No.	Date	By	Note

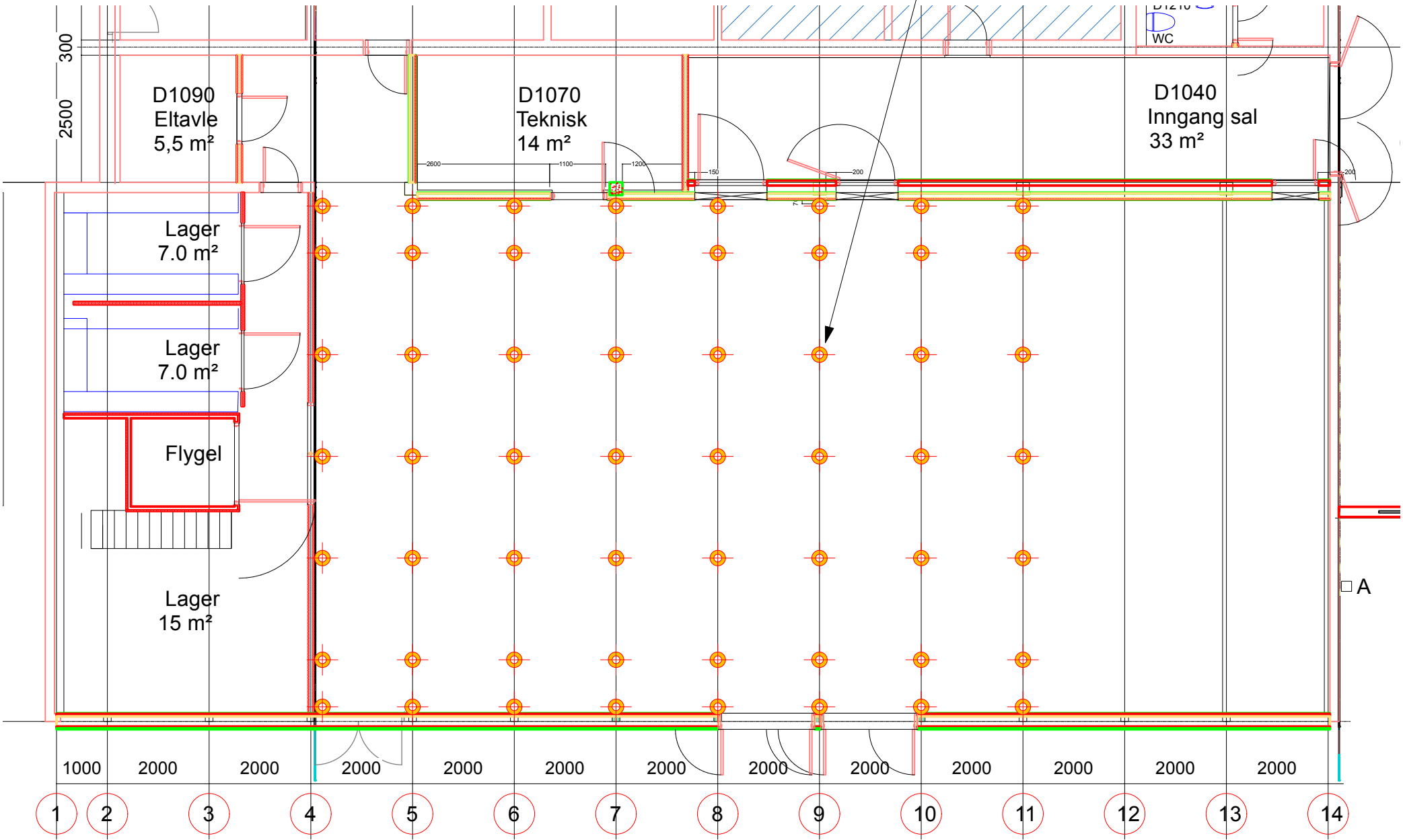
Revision list:			
No.	Date	By	Note

© 2025 TRÅD AS  
All rights reserved.

Any reproduction, distribution, or use of this drawing, in whole or in part, without prior written consent is strictly prohibited.

2 Takplan punktlaster - opphengspunkter  
Scale: 1:100

Opphengspnkte til rørgrid for hvert kryss.  
Maksimalt 2m mellom hvert opphengspunkt



Proj. ID	2605
Proj. name	Harestua kultursal
Proj. descr.	SLLB forprosjekt
Customer	Lunner kommune
Filename	2605 Harestua kultursal SLLB v1A.vwx

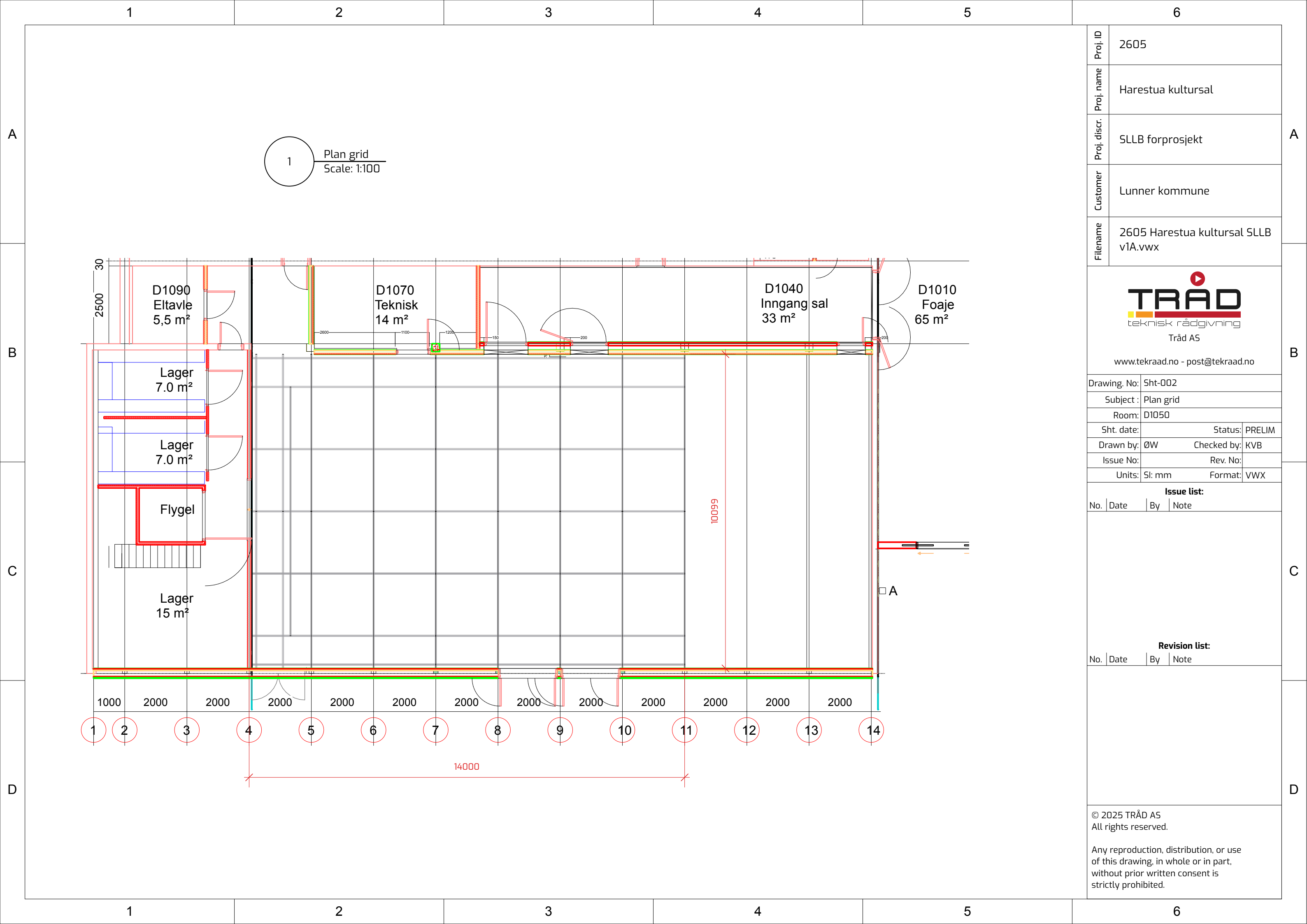
**TRAD**  
teknisk rådgivning  
Tråd AS  
www.tekraad.no - post@tekraad.no

Drawing. No:	Sht-004		
Subject :	Plan grid - punktlaster		
Room:	D1050		
Sht. date:	Status:	PRELIM	
Drawn by:	ØW	Checked by:	KVB
Issue No:	Rev. No:		
Units:	SI: mm	Format:	VWX

Issue list:			
No.	Date	By	Note

Revision list:			
No.	Date	By	Note

© 2025 TRÅD AS  
All rights reserved.  
Any reproduction, distribution, or use of this drawing, in whole or in part, without prior written consent is strictly prohibited.



Proj. ID	2605
Proj. name	Harestua kultursal
Proj. descr.	SLLB forprosjekt
Customer	Lunner kommune
Filename	2605 Harestua kultursal SLLB v1A.vwx



TRAD  
teknisk rådgivning  
Tråd AS  
www.tekraad.no - post@tekraad.no

Drawing. No:	Sht-002		
Subject :	Plan grid		
Room:	D1050		
Sht. date:	Status:		PRELIM
Drawn by:	ØW	Checked by:	KVB
Issue No:	Rev. No:		
Units:	SI: mm	Format:	VWX

Issue list:			
No.	Date	By	Note

Revision list:			
No.	Date	By	Note

© 2025 TRÅD AS  
All rights reserved.

Any reproduction, distribution, or use of this drawing, in whole or in part, without prior written consent is strictly prohibited.